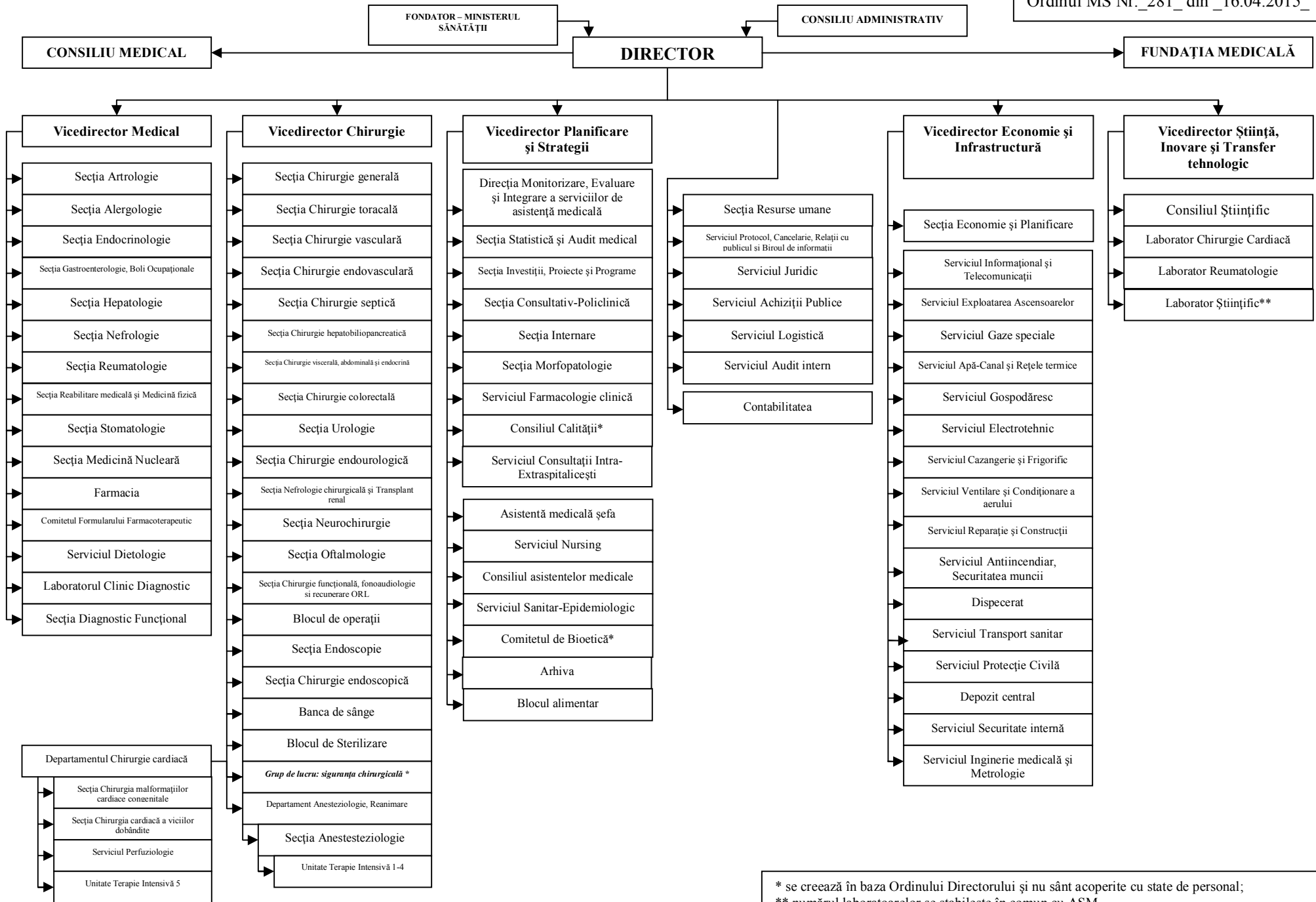


# ORGANIGRAMA IMSP SPITALUL CLINIC REPUBLICAN

**APROBAT:**

Ordinul MS Nr.\_281\_ din \_16.04.2015\_



\* se creează în baza Ordinului Directorului și nu sânt acoperite cu state de personal;  
 \*\* numărul laboratoarelor se stabilește în comun cu AȘM